

15 aprill 2026

Kutse piiride kättenäitamisele Maatoiming nr 2026012718615

Nimi: **Transpordiamet**
registrikood: 70001490
Aadress: Valge tn 4/1 Lasnamäe linnaosa Tallinn Harju maakond EE 11413
Telefon:
E-post: info@transpordiamet.ee

Piiripunktidega seotud maatükid: 14145 Vaimastvere-Laiuse tee 24801:002:0020,

Toimumise kuupäev:

27 aprill 2026, Kellaaeg: Kokkuleppel

Piiri kättenäitamise asukoht

Piiri ja piirimärkide kättenäitamine toimub nimetatud katastriüksustel looduses, selleks palun võtta ühendust, et leppida kokku täpsem asukoht ja kellaaeg

Piiri asukoha maastikul kättenäitamise põhjus

Teostatakse Jõgeva maakond, Jõgeva vald, Kõola küla, Villemi(24801:002:0191) katastriüksuse jagamine. Teile kuulub piirnev 14145 Vaimastvere-Laiuse tee 24801:002:0020, katastriüksus. Ühisel piiril on 8 ühist piiripunkti. Skeemil on ühised piiripunktid numbritega: 38, 39, 40, 41, 42, 48, 57, 43.

Ilmumata jätmise või kirjaliku seisukoha esitamata jätmise tagajärjed

Kui Te ei saa piiri kättenäitamisele tulla, palun teavitage mind sellest kirja lõpus oleva e-maili või telefoni teel. Samadel kontaktidel saate esitada ka täiendavaid küsimusi. Piiri kättenäitamisele võite saata ka esindaja. Palun mind sellest eelnevalt teavitada ja esitada mulle esindust tõendav volikiri.

Kutse saatmisega loetakse piirimärkide asukohad ja nende alalhoiu kohustus kinnisasja omanikule teatavaks tehtuks ja omanik piiride asukohaga nõustunuks (maakatastriseaduse § 17 lõige 6), välja arvatud juhul, kui ilmneb piiride kindlakstegemise vajadus.

Kui Teil on piiri ja piirimärkide kohta märkusi, tuleb need esitada hiljemalt piiri kättenäitamisel maastikul. Teie poolt esitatud märkused, taotlused ja seisukohad kantakse piiriprotokollis.

Piiriprotokollis allkirjastamine

Pärast piiri kättenäitamist koostatakse 3 tööpäeva jooksul piiriprotokoll, mida saate allkirjastada digitaalselt. Digitaalse allkirjastamise võimaluse puudumisel teavitage mind eelnevalt ning sellisel juhul saate piiriprotokollis allkirjastada paber kandjal.

Piirimärkide alalhoiukohustus

Kinnisasja omanik peab tagama piirimärgistuse säilimise. Te ei või piirimärke iseseisvalt muuta ega ümber paigutada (asjaõigusseaduse § 128 lg 2)

Kommentaar

Lugupidamisega

Maamõõtja: Indrek Prants (tegevuslitsents nr. 615)
Postiaadress: Võru maakond, Võru linn, Paju tänav 8, 65610
Telefon: 56980231
E-post: indrek@geomel.ee

Maatoiming nr 2026012718615**Piirikirjeldus**

Piiripunktidega seotud maatükid

24801:002:0020, 24801:002:0191, 24801:002:0158,
24801:002:0109, 24801:002:0050, 24801:002:0035,
24801:002:0087, 24801:002:0078, 24801:002:0157

Katastrimõõdistamise aeg

13. aprill 2026 kuni 9. aprill 2027

Katastrimõõdistamise tulemus

Piiripunkti nr skeemil	Koordinaadid	Piiripunkti liik	Piiripunkti tunnus	Piirimärgi paigaldamine
1	X = 6522360.32 Y = 634100.35	VEEKOGU_TELJE_- PUNKT	100001912122	ETAK
28	X = 6522292.34 Y = 634034.73	VEEKOGU_TELJE_- PUNKT	100007585628	ETAK
9	X = 6521859.51 Y = 633986.63	METALLTORU	100004488372	OLEMASOLEV
12	X = 6521844.77 Y = 633972.14	VEEKOGU_TELJE_- PUNKT	100004488375	ETAK
10	X = 6521856.45 Y = 633983.88	VEEKOGU_TELJE_- PUNKT	100004488373	ETAK
11	X = 6521853.31 Y = 633986.11	VEEKOGU_TELJE_- PUNKT	100004488374	ETAK
13	X = 6521701.41 Y = 633838.3	VEEKOGU_TELJE_- PUNKT	100002438978	ETAK
16	X = 6521843.54 Y = 633686.75	METALLTORU	100004329632	OLEMASOLEV
14	X = 6521698.35 Y = 633835.42	VEEKOGU_TELJE_- PUNKT	100004341854	ETAK
17	X = 6521903.18 Y = 633647.81	METALLTORU	100001158571	OLEMASOLEV
29	X = 6522296.37 Y = 634037.49	VEEKOGU_TELJE_- PUNKT	100001882060	ETAK
45	X = 6522279.78 Y = 634360.46	METALLTORU	100004488370	OLEMASOLEV
19	X = 6522102.2 Y = 633843.33	VEEKOGU_TELJE_- PUNKT	100001894280	ETAK

30	X = 6522327.99 Y = 634068.14	VEEKOGU_TELJE_- PUNKT	100001900813	ETAK
43	X = 6522441.74 Y = 634588.5	TEEMAA_SERVA_- PUNKT	100005511072	ARVUTUSLIK
15	X = 6521700.3 Y = 633833.42	METALLTORU	100004341855	OLEMASOLEV
5	X = 6522296.14 Y = 634133.58	VEEKOGU_TELJE_- PUNKT	100007585617	ETAK
27	X = 6522289.13 Y = 634033.95	VEEKOGU_TELJE_- PUNKT	100007585618	ETAK
4	X = 6522341.29 Y = 634177.72	VEEKOGU_TELJE_- PUNKT	100007585619	ETAK
20	X = 6522075.05 Y = 633867.73	VEEKOGU_TELJE_- PUNKT	100007585620	ETAK
3	X = 6522355.24 Y = 634161.3	VEEKOGU_TELJE_- PUNKT	100007585622	ETAK
7	X = 6522125.75 Y = 634225.95	VEEKOGU_TELJE_- PUNKT	100007585623	ETAK
22	X = 6522044.15 Y = 633889.02	VEEKOGU_TELJE_- PUNKT	100007585624	ETAK
24	X = 6522123.77 Y = 633966.31	VEEKOGU_TELJE_- PUNKT	100007585625	ETAK
21	X = 6522041.18 Y = 633886.07	VEEKOGU_TELJE_- PUNKT	100007585627	ETAK
6	X = 6522250.71 Y = 634089.18	VEEKOGU_TELJE_- PUNKT	100007585629	ETAK
39	X = 6522529.6 Y = 634378.95	TEEMAA_SERVA_- PUNKT	100001155996	ARVUTUSLIK
2	X = 6522387.19 Y = 634126.79	VEEKOGU_TELJE_- PUNKT	100007585630	ETAK
8	X = 6522123.38 Y = 634223.89	METALLTORU	100004488371	OLEMASOLEV
18	X = 6522097.89 Y = 633838.9	METALLTORU	100004726981	OLEMASOLEV
48	X = 6522491.35 Y = 634477.49	TEEMAA_SERVA_- PUNKT	100007586578	ARVUTUSLIK
57	X = 6522475.16 Y = 634514.1	TEEMAA_SERVA_- PUNKT	100007586593	ARVUTUSLIK
56	X = 6522342.95 Y = 634175.85	METALLTORU	100007586577	PAIGALDATUD
55	X = 6522351.44 Y = 634166.22	METALLTORU	100007586580	PAIGALDATUD
54	X = 6522262.63 Y = 634061.63	VEEKOGU_TELJE_- PUNKT	100007586583	ETAK
53	X = 6522275.44 Y = 634046.13	VEEKOGU_TELJE_- PUNKT	100007586576	ETAK

52	X = 6522282.95 Y = 634037.79	VEEKOGU_TELJE_- PUNKT	100007586579	ETAK
51	X = 6522119.18 Y = 633961.89	VEEKOGU_TELJE_- PUNKT	100007586582	ETAK
50	X = 6521851.44 Y = 633982.53	VEEKOGU_TELJE_- PUNKT	100007586584	ETAK
49	X = 6521847.82 Y = 633975.61	VEEKOGU_TELJE_- PUNKT	100007586581	ETAK
41	X = 6522510.07 Y = 634432.73	TEEMAA_SERVA_- PUNKT	100005511073	ARVUTUSLIK
47	X = 6522104.43 Y = 633845.62	METALLTORU	100001877090	TAASTATUD
58	X = 6522129.915 Y = 634229.511	METALLTORU	100007586594	PAIGALDATUD
32	X = 6522430.28 Y = 634169.13	VEEKOGU_TELJE_- PUNKT	100001918057	ETAK
33	X = 6522436.43 Y = 634174.95	VEEKOGU_TELJE_- PUNKT	100002204581	ETAK
31	X = 6522406.8 Y = 634146.06	VEEKOGU_TELJE_- PUNKT	100001901986	ETAK
34	X = 6522442.47 Y = 634181.08	VEEKOGU_TELJE_- PUNKT	100002663105	ETAK
35	X = 6522443.63 Y = 634180.19	VEEKOGU_TELJE_- PUNKT	100002649293	ETAK
36	X = 6522446 Y = 634182.63	METALLTORU	100002678269	OLEMASOLEV
42	X = 6522502.56 Y = 634451.18	TEEMAA_SERVA_- PUNKT	100001155994	ARVUTUSLIK
26	X = 6522285.97 Y = 634035.04	VEEKOGU_TELJE_- PUNKT	100007585631	ETAK
25	X = 6522244.52 Y = 634082.93	VEEKOGU_TELJE_- PUNKT	100007585626	ETAK
23	X = 6522112.51 Y = 633954.98	VEEKOGU_TELJE_- PUNKT	100007585621	ETAK
44	X = 6522441.38 Y = 634587.99	METALLTORU	100004488369	TAASTATUD
46	X = 6522289.82 Y = 634030.41	METALLTORU	100001888400	TAASTATUD
40	X = 6522517.02 Y = 634414.25	TEEMAA_SERVA_- PUNKT	100001155995	ARVUTUSLIK
37	X = 6522477.82 Y = 634215.13	PIIRIMARK_- PAIGALDAMATA	100002682192	PAIGALDAMATA
59	X = 6521709.02 Y = 633845.48	VEEKOGU_TELJE_- PUNKT	100007586767	ETAK
38	X = 6522543.9 Y = 634337.14	METALLTORU	100002682193	PAIGALDATUD

Muud tähtsust omavad asjaolud

Märkuse nr
skeemil

Märkus

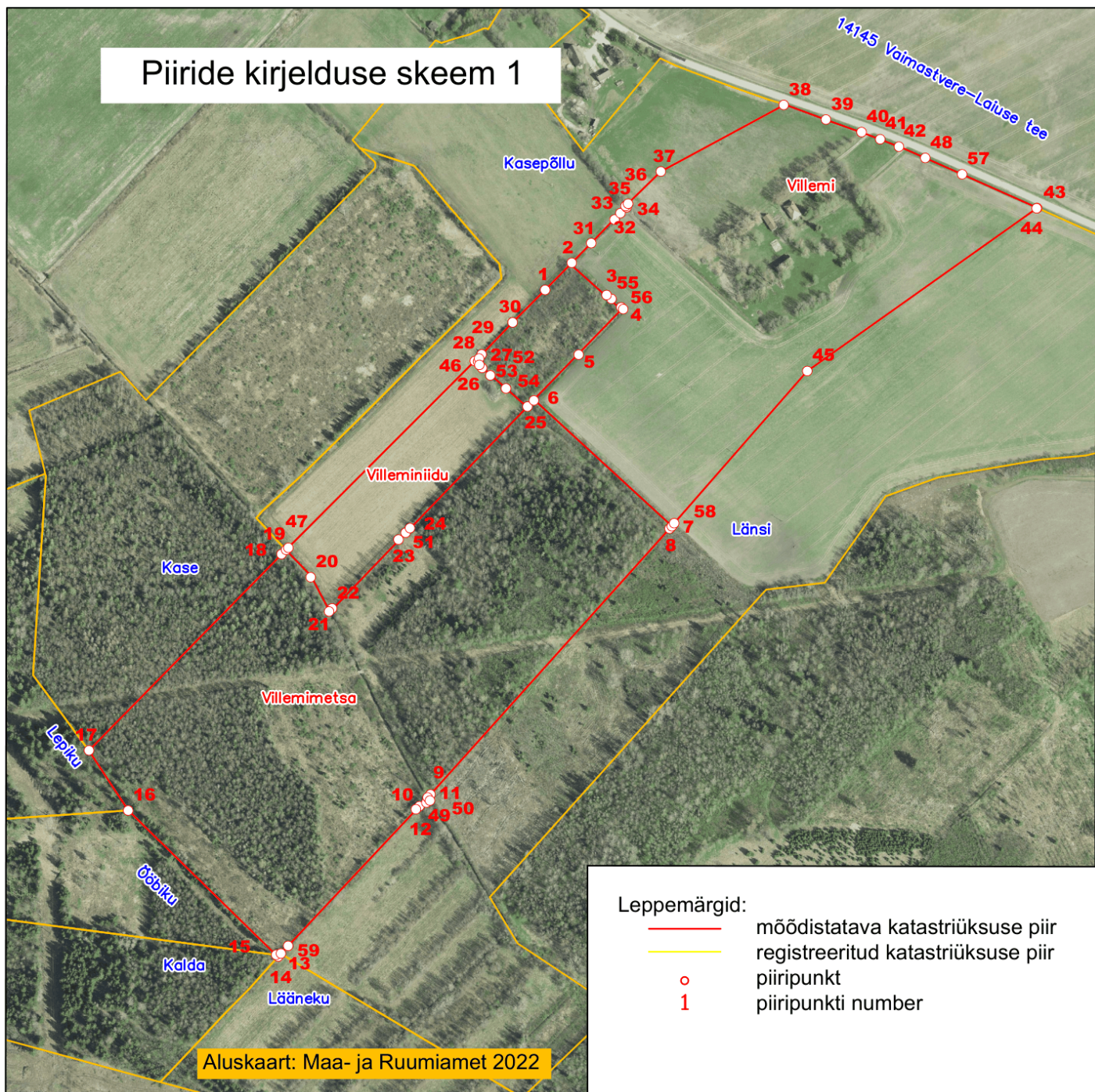
2019

NR:37 (PIIRIMARK_PAIGALDAMATA). Piirimärk on hävinenud ning omanike soovil jäetakse see looduses paigaldamata, kuna see takistab maa põllumajanduslikku kasutamist. Piirimärgi koodinaatideks arvestatakse eelneva Villemi katastriüksuse piiripunkti L-Est koordinaadid.
NR:38 (METALLTORU). Paigaldatud piirijoonele.
NR:44 (METALLTORU). Taastatud tuginedes Villemi katastriüksuse varasema mõõtmisega saadud koordinaatidele.
NR:46 (METALLTORU). Taastatud tuginedes Villemi katastriüksuse varasema mõõtmisega saadud koordinaatidele.
NR:47 (METALLTORU). Taastatud tuginedes Villemi katastriüksuse varasema mõõtmisega saadud koordinaatidele.
NR:55 (METALLTORU). Paigaldatud kraavi otsa.
NR:56 (METALLTORU). Paigaldatud kraavi otsa.
NR:58 (METALLTORU). Paigaldatud piirijoonele lähtudes maakorralduskavast.

2020

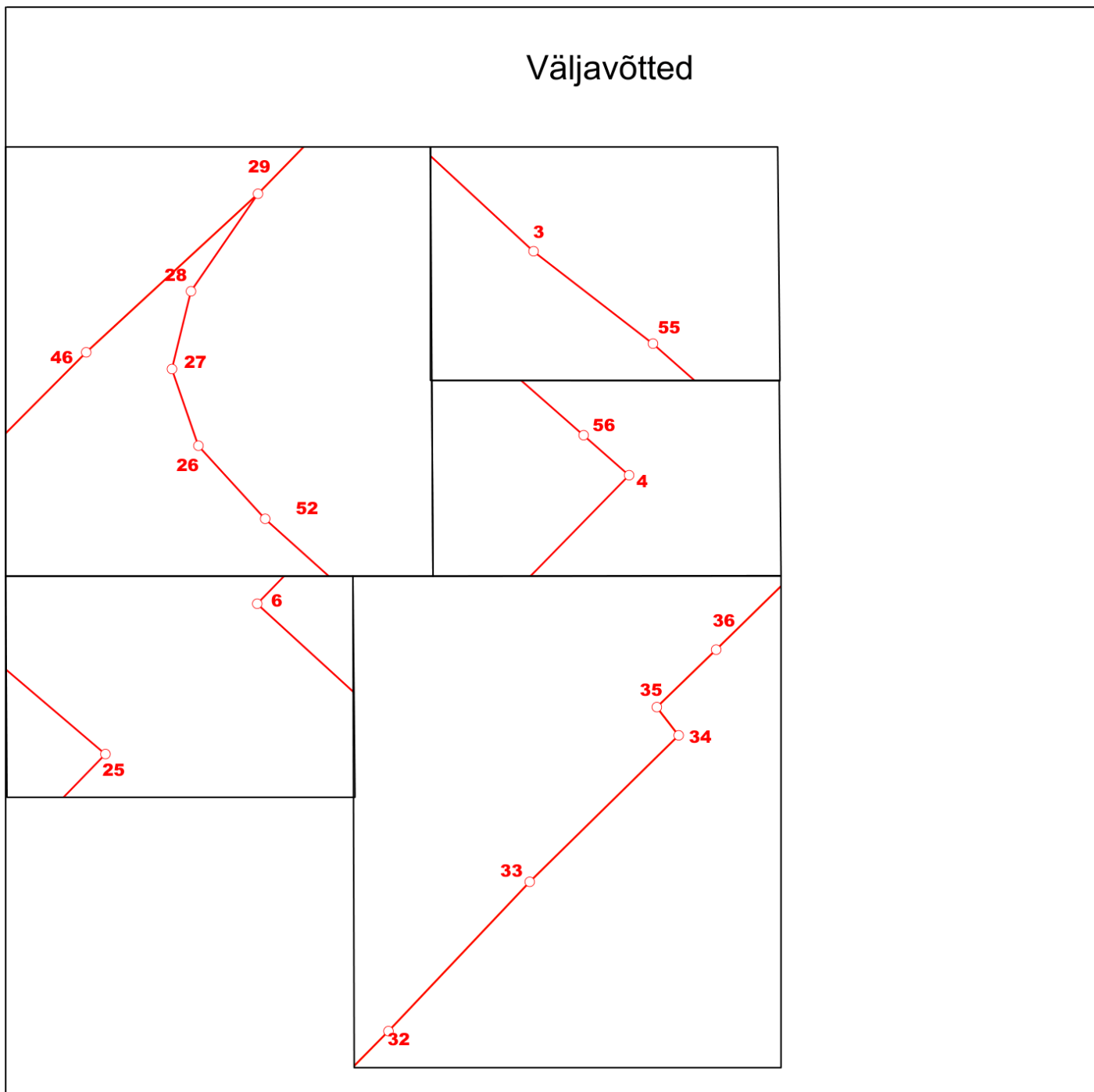
Piir kulgeb piiripunktide nr 38-39-40-41-42-48-57-43 vahel 6,5m kaugusel tee teljest mööda teemaa serva. Piir kulgeb piiripunktide nr 43-44-45-58-7; 46-55; 36-37-38; 7-8-9-10; 14-15-16-17-18--19; 19-47-46-29 vahel sirgjooneliselt punktist punkti. Ülejäänud piiripunktide vahel kulgeb piir mööda veekogu teljoont.

Lisa 1

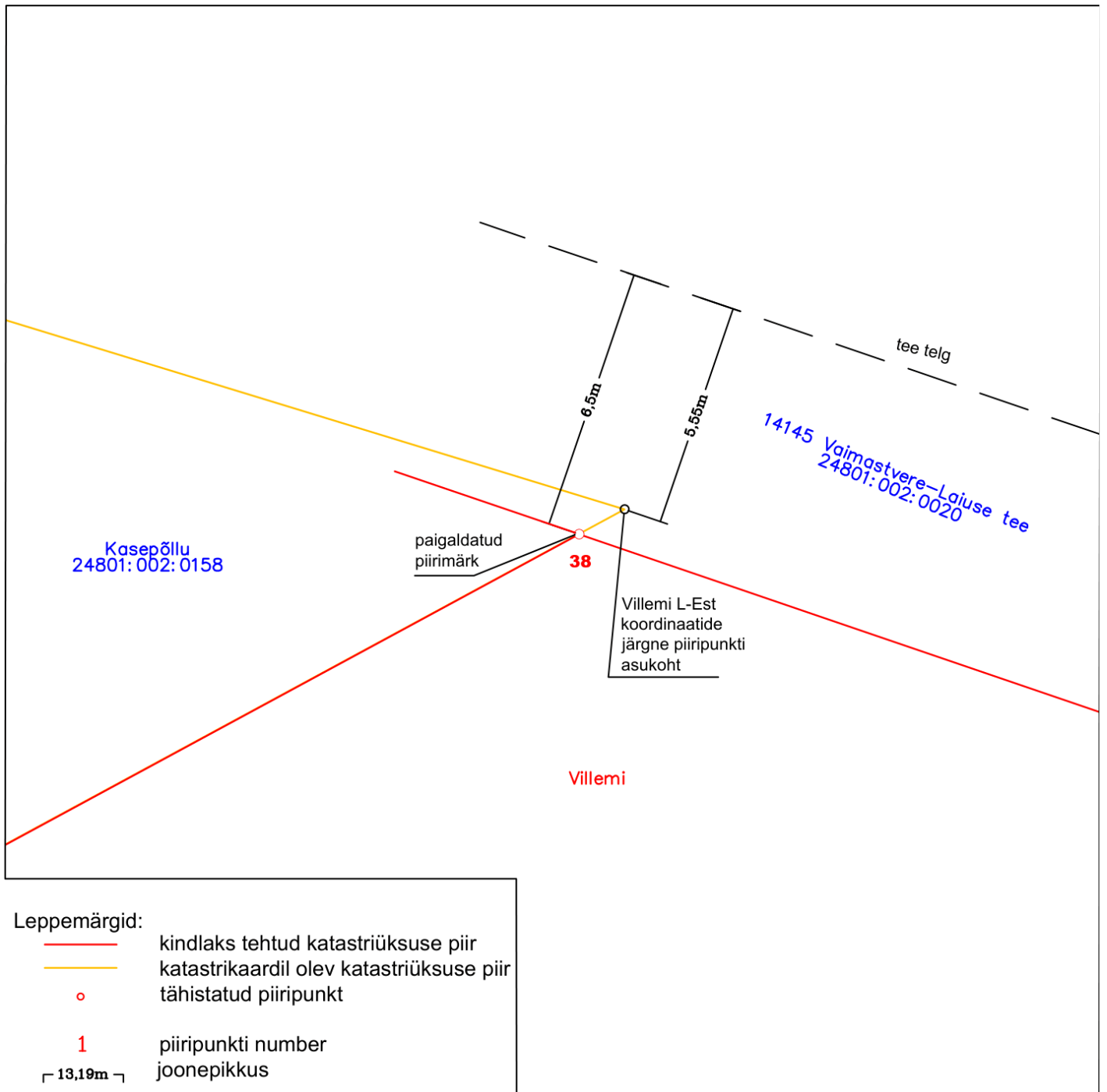


Lisa 2

Väljavõtted



Lisa 3



Kommentaar: Piiride kindlakstegemine: 1

Põhjus: Katastriüksuse mõõdistamisel selgus, et piirimärk nr 38 puudub looduses ning kui taastada piirimärk eelnevalt mõõdistatud piiripunkti L-Est koordinaadi alusel, siis läheb see vastuollu Vaimastvere-Laiuse tee katastriüksuse moodustatud teemaa laiusega antud piiripunkti juures, mis on 6,5m tee teljest.

Selgitus: Villemi ja Kasepõllu katastriüksused on mõõdistatud L-Est süsteemis. 14145 Vaimastvere-Laiuse tee katastriüksus on moodustatud kaardi- ja plaanimaterjali alusel. Villemi katastriüksuse piiriprotokollis on kirjeldatud piirimärgi kaugus tee teljest 5,4m, mõõdistusega sain piiripunkti kauguseks tee teljest ca 5,55m. Kasepõllu piiriprotokollis on kirjas et piiripunkti nr 38 kauguseks tee teljest on 5,7m. 14145 Vaimastvere-Laiuse tee katastriüksuse moodustamise plaani pealt on terve Villemi ja Kasepõllu katastriüksusega ühine piir kirjeldatud kulgema 6,5m kaugusel tee teljest mööda teemaa serva.

Tulemus: Käesolevaga paigaldatakse piirimärk arvestades kaugust tee teljest 6,5m, ühisele Villemi ja Kasepõllu katastriüksuse piirisirgele. Piirimärk nr 38 loetakse ühiseks piirimärgiks Villemi, Kasepõllu ja 14145 Vaimastvere-Laiuse tee katastriüksuste vahel.

Lisa 4

Väljavõtted

